

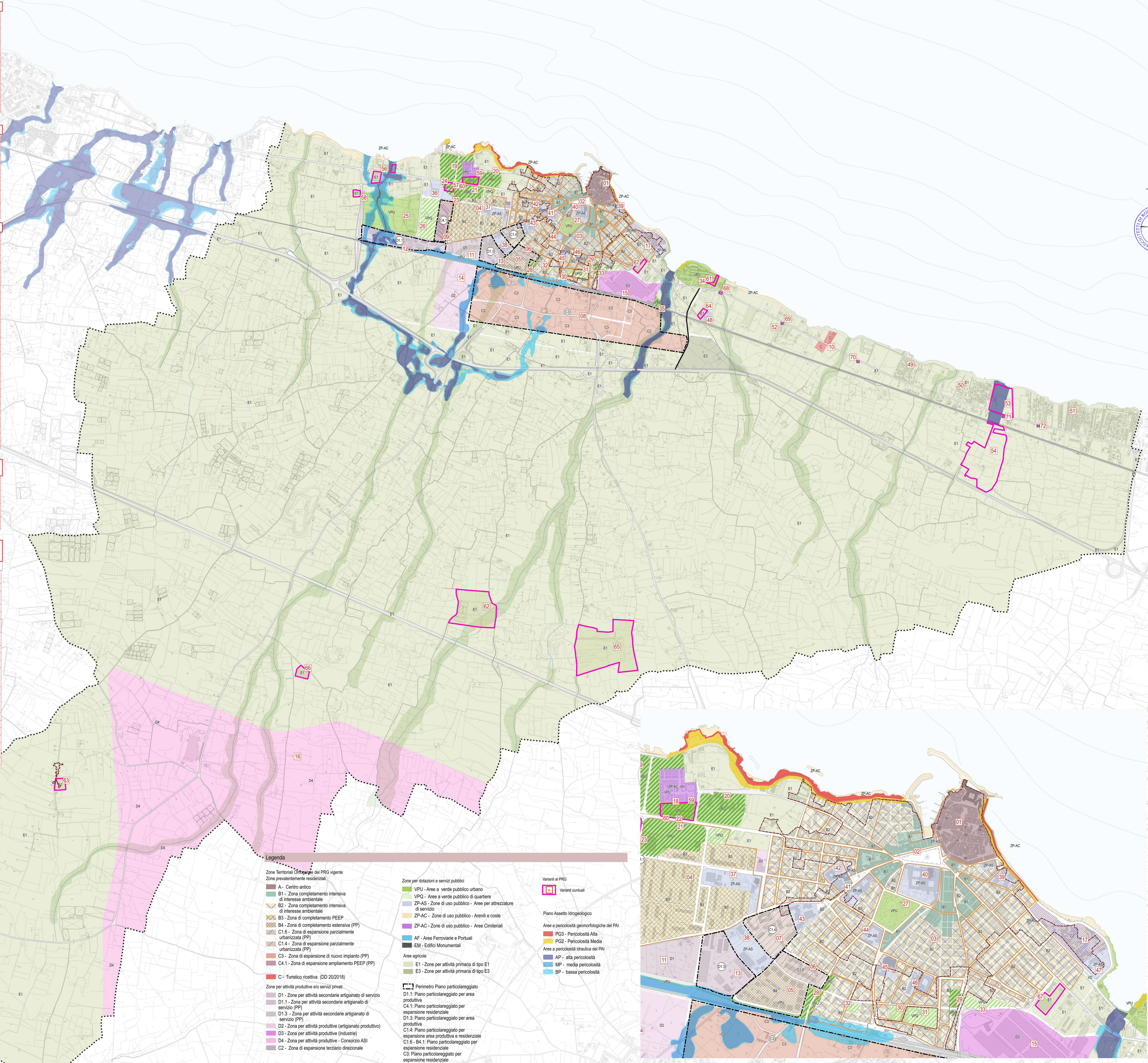
Aree prevalentemente residenziali	
numero	Destinazione urbanistica
01	A - Centro antico 53.295 mq
02	B1 - Zona completamento intensiva di interesse ambientale. 155.342 mq, di cui 25.275 mq destinate a standard
03	B2 - Zona completamento intensiva. 426.976 mq di cui 42.030 mq destinate a standard
04	B3 - Zona di completamento PEEP
05	B4 - Zona di completamento estensiva
06	C 1.6 - zona di espansione parzialmente urbanizzata
07	C1.4 - zona di espansione parzialmente urbanizzata
08	C3 - Zona di espansione di nuovo impianto
09	C4.1 - Zona di espansione ampliamento PEEP
10	C - Turistico ricettiva

Zone per attività produttive e/o servizi privati	
numero	Destinazione urbanistica
11	D1.2 - Zone per attività secondarie artigianato di servizio
12	D1.1 - Zona per attività secondarie artigianato di servizio (e max 25% a destinazione residenziale)
13	D1.3 Zona per attività secondarie artigianato di servizio
14	D2 - zona per attività produttive (artigianato produttivo)
15	D3 Zona per attività produttive (industrie)
16	D4 - Zona per attività produttiva Consorzio ASI
17	C2 - Zona di espansione terziario direzionale
18	VPU-VPQ - Aree a verde pubblico urbano e di quartiere
19	VPU-VPQ - Aree a verde pubblico urbano e di quartiere

Aree per dotazioni/servizi pubblici	
numero	Destinazione urbanistica
20	VPU-VPQ - Aree a verde pubblico urbano e di quartiere
21	VPU-VPQ - Aree a verde pubblico urbano e di quartiere
22	VPU-VPQ - Aree a verde pubblico urbano e di quartiere
23	VPU-VPQ - Aree a verde pubblico urbano e di quartiere
24	VPU-VPQ - Aree a verde pubblico urbano e di quartiere
25	VPU-VPQ - Aree a verde pubblico urbano e di quartiere
26	VPU-VPQ - Aree a verde pubblico urbano e di quartiere
27	VPU-Aree a verde pubblico urbano
28	VPU-Aree a verde pubblico urbano
29	VPU-Aree a verde pubblico urbano
30	VPQ-Aree a verde pubblico di quartiere
31	VPQ-Aree a verde pubblico di quartiere
32	VPQ-Aree a verde pubblico di quartiere
33	VPQ-Aree a verde pubblico di quartiere
34	VPU - Aree a verde pubblico urbano
35	VPU - Aree a verde pubblico urbano
36	ZP - AS - Zone di uso pubblico - Aree per attrezzature di servizio
37	ZP - AS - Zone di uso pubblico - Aree per attrezzature di servizio
38	ZP - AS - Zone di uso pubblico - Aree per attrezzature di servizio
39	ZP - AS - Zone di uso pubblico - Aree per attrezzature di servizio
40	ZP - AS - Zone di uso pubblico - Aree per attrezzature di servizio
41	ZP - AS - Zone di uso pubblico - Aree per attrezzature di servizio
42	ZP - AS - Zone di uso pubblico - Aree per attrezzature di servizio
43	ZP - AS - Zone di uso pubblico - Aree per attrezzature di servizio
44	ZP - AS - Zone di uso pubblico - Aree per attrezzature di servizio
45	ZP - AS - Zone di uso pubblico - Aree per attrezzature di servizio
46	ZP - AS - Zone di uso pubblico - Aree per attrezzature di servizio
47	ZP - AS - Zone di uso pubblico - Aree per attrezzature di servizio
48	ZP - AS - Zone di uso pubblico - Aree per attrezzature di servizio

Aree a destinazione agricola (E1) utilizzate con funzioni prevalentemente residenziale-turistico	
numero	Destinazione urbanistica
49	Area ad uso residenziale e turistico-residenziale in zona E1
50	Area ad uso residenziale e turistico-residenziale in zona E1
51	Area ad uso residenziale e turistico-residenziale in zona E1
52	Area ad uso residenziale e turistico-residenziale in zona E1

Varianti puntuali al PRG	
numero	Oggetto variante
53	Riva del Sole - Ampliamento struttura ricettiva
54	Casino Pappalere - Realizzazione nuova struttura turistica
55	Struttura turistica La Fayette A
56	Struttura turistica La Fayette B
57	Commerciale Famia Supermercato
58	Attività produttiva Carrieri Engineering srl
59	Cimitero
60	Attività vivaiistica
61	Opificio S.me.co Engineering
62	Realizzazione impianto fuochi artificiali
63	Recupero funzionale con destinazione turistico ricettiva del complesso edilizio rurale Sette torri
64	Impianto (Depuratore)
65	I.S.6 Impianto Smaltimento rifiuti - Recupero dell'impianto smaltimento rifiuti: realizzazione impianto di biostabilizzazione con annessa discarica
66	Impianto (Serbatoio AQP)
67	Commerciale
68	I.S.1 Impianto di sollevamento
69	I.S.2 Impianto di sollevamento
70	I.S.3 Impianto di sollevamento
71	I.S.4 Impianto di sollevamento
72	I.S.5 Impianto di sollevamento



**Legenda**

**Zone Territoriali Contingute del PRG vigente**

**Zone prevalentemente residenziali**

- A - Centro antico
- B1 - Zona completamento intensiva di interesse ambientale
- B2 - Zona completamento intensiva di interesse ambientale
- B3 - Zona di completamento PEEP
- B4 - Zona di completamento estensiva (PP)
- C1.6 - Zona di espansione parzialmente urbanizzata (PP)
- C1.4 - Zona di espansione parzialmente urbanizzata (PP)
- C3 - Zona di espansione di nuovo impianto (PP)
- C4.1 - Zona di espansione ampliamento PEEP (PP)
- C - Turistico ricettiva (DQ 20/2018)

**Zone per attività produttive e/o servizi privati**

- D1.1 - Piano particolareggiato per area produttiva
- D1.2 - Zona per attività secondarie artigianato di servizio (PP)
- D1.3 - Zona per attività secondarie artigianato di servizio (PP)
- D2 - Zona per attività produttive (artigianato produttivo)
- D3 - Zona per attività produttive (industrie)
- D4 - Zona per attività produttive - Consorzio ASI
- C2 - Zona di espansione terziario direzionale

**Zone per dotazioni e servizi pubblici**

- VPU - Aree a verde pubblico urbano
- VPQ - Aree a verde pubblico di quartiere
- ZP-AS - Zone di uso pubblico - Aree per attrezzature di servizio
- ZP-AC - Zone di uso pubblico - Aree Cimiteriali
- AF - Aree Ferroviarie e Portuali
- EM - Edifici Monumentali

**Aree agricole**

- E1 - Zone per attività primaria di tipo E1
- E3 - Zone per attività primaria di tipo E3

**Varianti al PRG**

- Varianti puntuali

**Piano Assetto Idrogeologico**

- Area a pericolosità geomorfologica del PAI
- PG1 - Pericolosità Alta
- PG2 - Pericolosità Media
- Area a pericolosità idraulica del PAI
- AP - alta pericolosità
- MP - media pericolosità
- BP - bassa pericolosità

**Perimetro Piano particolareggiato**

- D1.1: Piano particolareggiato per area produttiva
- C4.1: Piano particolareggiato per espansione residenziale
- D1.2: Piano particolareggiato per area produttiva
- C1.4: Piano particolareggiato per espansione area produttiva e residenziale
- C1.6 - B4.1: Piano particolareggiato per espansione residenziale
- C3: Piano particolareggiato per espansione residenziale

**PUG 2019** **CITTÀ DI GIOVINAZZO**

**Documento Programmatico Preliminare**  
Legge regionale 20/2001 e s.m.l.

**SISTEMA DELLE CONOSCENZE**  
Pianificazione comunale e patrimonio pubblico  
Disciplina urbanistica vigente e stato di attuazione

**SC.PC.1**  
scala 1:10.000 - 1:5000  
novembre 2019

**Dirigente Ufficio Tecnico**  
Ing. Cesare Trionfoni  
Arch. Francesco Nigro  
Ing. Daniele Carlini

**Assessore all'Urbanistica**  
Salvatore Stabile

**Segretario Comunale**  
Dot. Davide Costa

**Adottato con**  
Approvato con

**Comitati Specializzati e GfG**  
Arch. Francesco Nigro  
Arch. Roberto Pardo  
Uff. Maria De Gialler  
Uff. Maria Pardo  
Arch. Chiara Durana

**Progettazione Urbanistica**  
Arch. Francesco Nigro  
Arch. Roberto Pardo  
Uff. Maria De Gialler  
Uff. Maria Pardo  
Arch. Chiara Durana

**Gruppo di Urbanizzazione**  
Ingegneri Elena Lovattelli  
Ingegneri Elio Fedi  
Doc. Ing. Pao. Paolo Rigotti

**Aspetti Agronomici e Forestali**  
Doc. Ing. Pao. Paolo Rigotti

**ingegneria**  
Arch. Antonio Di Maria  
**NIGRO**